

Exposition

**Dans le décor !
Grands décors marins de Mathurin Méheut**

Musée des beaux-arts de Brest
1^{er} décembre 2012- 3 février 2013

Inauguration le vendredi 7 décembre à 18H30



Dans le décor !
MATHURIN
MÉHEUT EXPOSITION

1^{er} décembre • 3 février
Musée des beaux-arts
de **Brest**
www.musee-brest.com



Objectifs

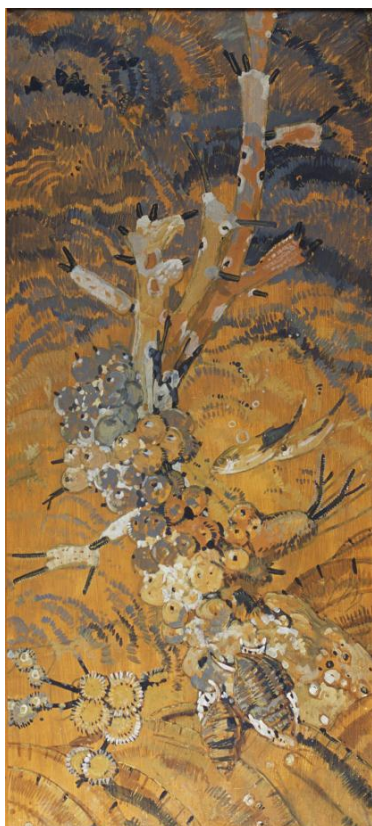
L'intention du musée des beaux-arts est de présenter en avant-première les 15 pièces issues des collections brestoises prêtées au musée national de la Marine à Paris pour une grande rétrospective consacrée à Mathurin Méheut (26 février- 30 juin 2013).

En cela, il rend compte à la population de l'agglomération de Brest, de la crédibilité du fonds patrimonial du musée brestois et se tourne vers elle pour lui permettre d'en appréhender l'intérêt avant même leur séjour sous l'œil des publics du musée de la marine à Paris.

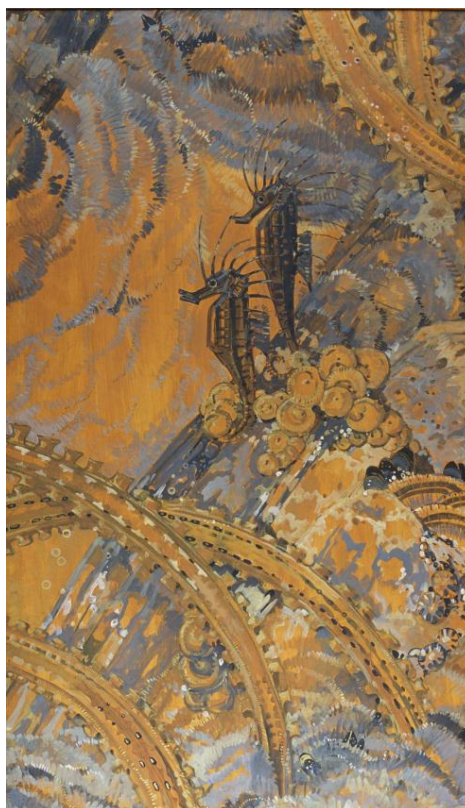
Les œuvres

Outre le dessin, la gravure et l'illustration, Mathurin Méheut s'est intéressé à la décoration, domaine qu'il est plus difficile d'acquérir et d'exposer compte tenu de ses formats monumentaux. Grâce à l'intuition des précédents conservateurs du musée de Brest, 6 grands décors sont désormais inscrits à l'inventaire. Conçus pour des intérieurs, ils expriment cependant fidèlement le style des vingt-sept autres décors pour paquebots et pétroliers réalisés par l'artiste, ce qui n'est pas une anecdote à Brest.

Le fonds mis à la disposition du musée national de la Marine (Paris. Trocadéro) par le musée des beaux-arts de Brest est constitué d'une part de *Faune des mers* grand décor de faune et flore sous-marines réalisé en 1931 pour le restaurant Prunier (Paris). D'autre part, de 5 grands panneaux peints, (propriété de la ville de Brest et déposés à Océanopolis), destinés à l'ornementation d'un appartement, eux aussi centrés sur la vie sous-marine.

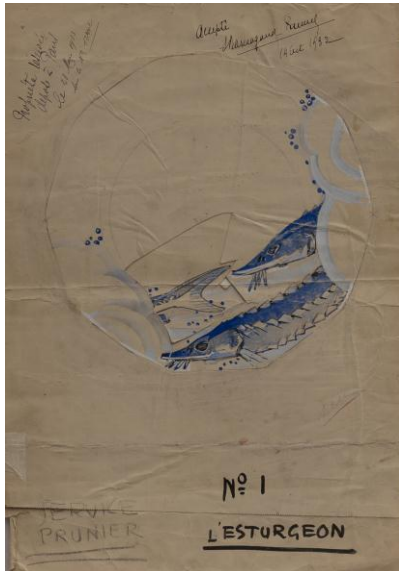


Mathurin Méheut, *Composition aux poissons nasses et invertébrés*, 1930, caséine à rehauts d'or sur papier marouflé sur toile, 195 x 85 cm, collection musée des beaux-arts de Brest © ADAGP, Paris, 2012



Mathurin Méheut, *Composition aux hippocampes et aux laminaires*, 1930, caséine à rehauts d'or sur papier marouflé sur toile, 195 x 85 cm, collection musée des beaux-arts de Brest © ADAGP, Paris, 2012

L'exposition s'attache à inscrire « *Faune des mers* » dans son environnement initial réel, non pas celui d'un musée mais celui du restaurant Prunier. Cela amène à présenter également au public, assiettes, cendrier, menus, autant de pièces rassemblées grâce aux prêts accordés par le musée de Lamballe et le musée de la faïence de Quimper.



Mathurin Méheut, Dessin service Prunier. N° 1 : l'esturgeon et assiettes décagonales Prunier. Motif l'esturgeon et l'oursin. Collection Musée Mathurin Méheut de Lamballe, photographie Emmanuel Rousseau, Grand Angle, Lamballe © ADAGP, Paris, 2012

L'exposition s'attache à proposer aux visiteurs un regard sur les sources de l'inspiration du peintre tout spécialement son séjour en 1910-1912 au laboratoire de biologie marine de Roscoff.

Lui qui devait y rester deux mois, n'y séjourna t-il pas finalement deux ans, travaillant à quantités de dessins (qui seront exposés)?

Lui, qui à 49 ans, mobilise pour *Faune des mers* des motifs relevés à l'âge de 30 ans !

Pour montrer la diversité du talent de l'artiste, l'exposition prolonge le thème marin par des dessins de scènes de village, de port, de marchés, d'atelier...



Mathurin Méheut, *Hommes et femmes de Plougastel assis*, 1929, Crayons de couleur sur papier, 24 x 31,5 cm, collection musée des beaux-arts de Brest © ADAGP, Paris, 2012

Pour rendre ces collections accessibles et compréhensibles, le public trouve à leur côté un **audiovisuel** qui permet de saisir la double signification accordée à ces décors sur le plan esthétique d'une part, sur le plan biologique d'autre part. Au risque de faire l'aveu que des poissons d'Hawaï sont mêlés à la faune de la mer d'Iroise !

Autour de l'exposition

Programmation culturelle

Conférence de Michel Glémarec, Mathurin Méheut, illustrateur scientifique et décorateur marin, jeudi 6 décembre à 18h.

Visites commentées :

Jeudi 13 décembre à 18h30

Jeudi 10 janvier à 12h30

Jeudi 24 janvier à 18h30

Jeudi 31 janvier à 12h30

Réservation obligatoire pour les groupes et conseillée pour les visites

Rendez-vous pédagogiques pour les enseignants :

Premier degré : mardi 4 décembre à 17h30

Second degré : mercredi 5 décembre à 14h30

Livret de visite pour les enfants disponible à l'accueil du musée

Informations pratiques

Musée des beaux-arts

24, rue Traverse

29200 BREST

02.98.00.87.96

musee-beaux-arts@brest-metropole-oceane.fr

<http://musee.brest.fr>

Horaires

Le musée est ouvert tous les jours sauf dimanche matin, lundi et jours fériés de 10h à 12h et de 14 à 18h.

Tarifs

Plein tarif : 4 euros

Tarif réduit : 2,50 euros (pour les étudiants, les groupes et les enseignants)

Gratuité pour les étudiants brestois, étudiants en histoire de l'art et école des beaux-arts, bénéficiaires d'allocations chômage, jeunes de moins de 18 ans.

Gratuité pour tous les premiers dimanche de chaque mois.

Contact Presse

Vanessa Che, 02 98 00 87 99

vanessa.che@brest-metropole-oceane.fr